

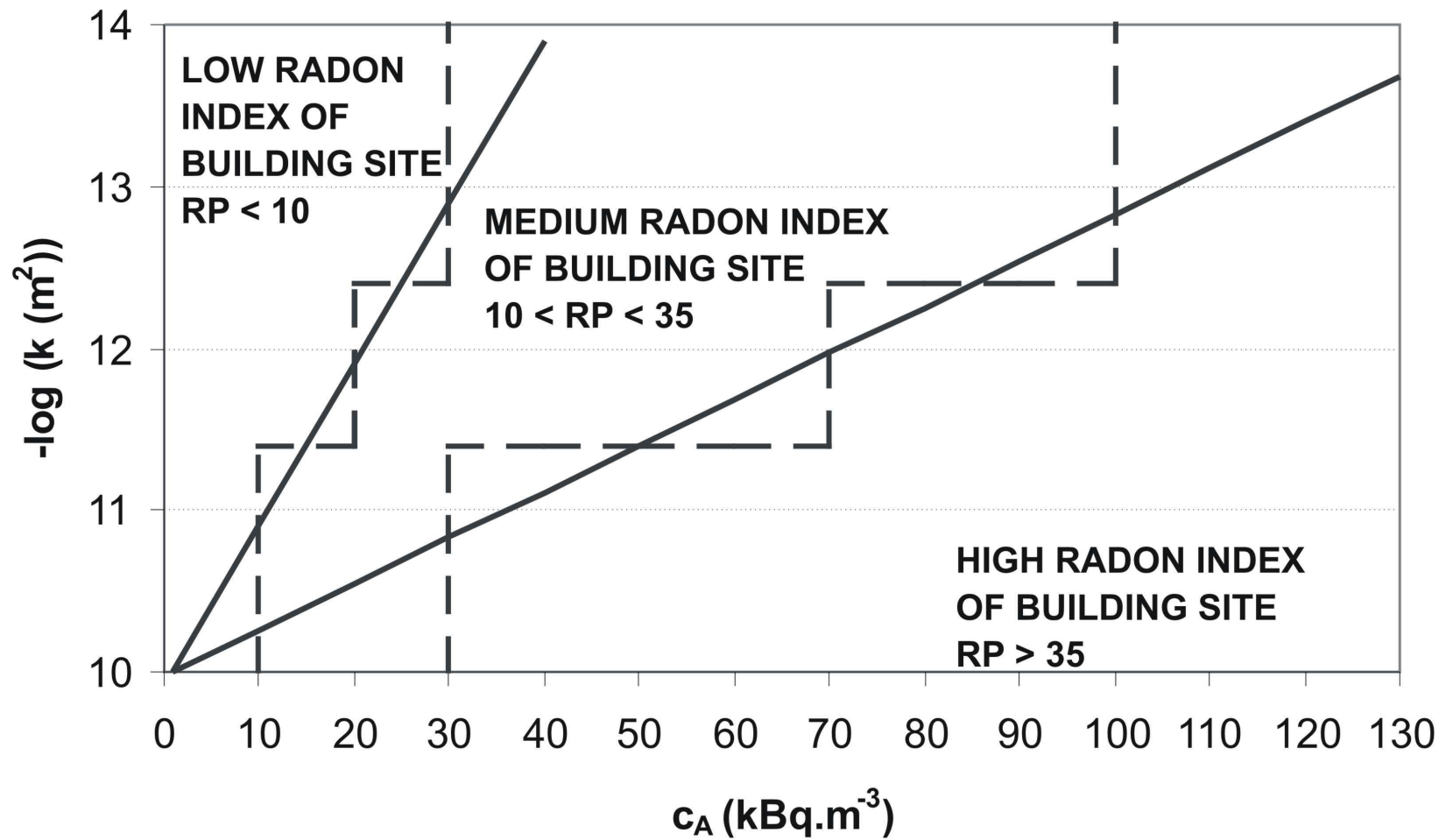
**New version of radon index  
maps 1 : 50 000  
of the Czech Republic**

**Ivan Barnet, Petra Pacherová**

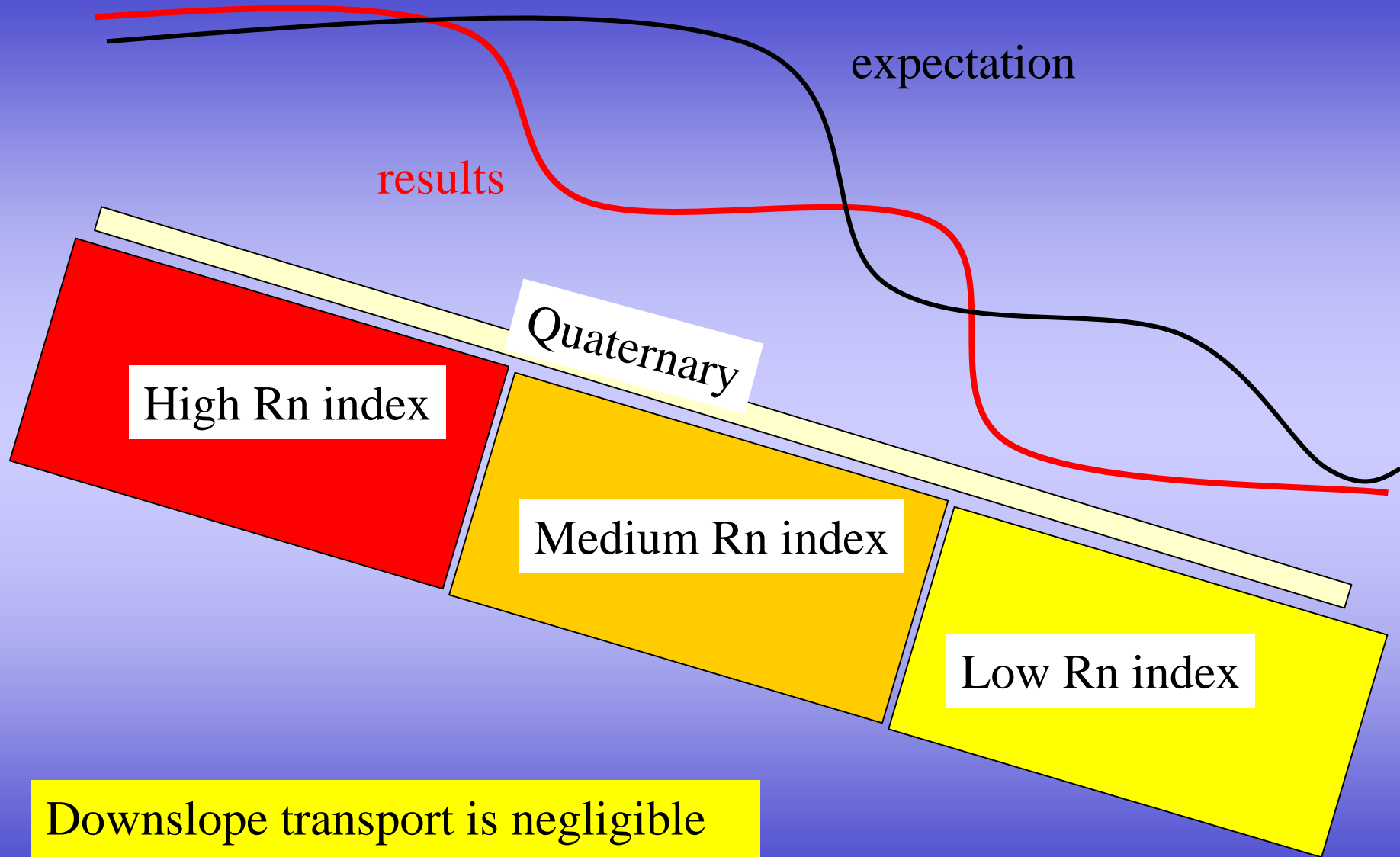
**Czech Geological Survey 2012**

[www.geology.cz/radon](http://www.geology.cz/radon)

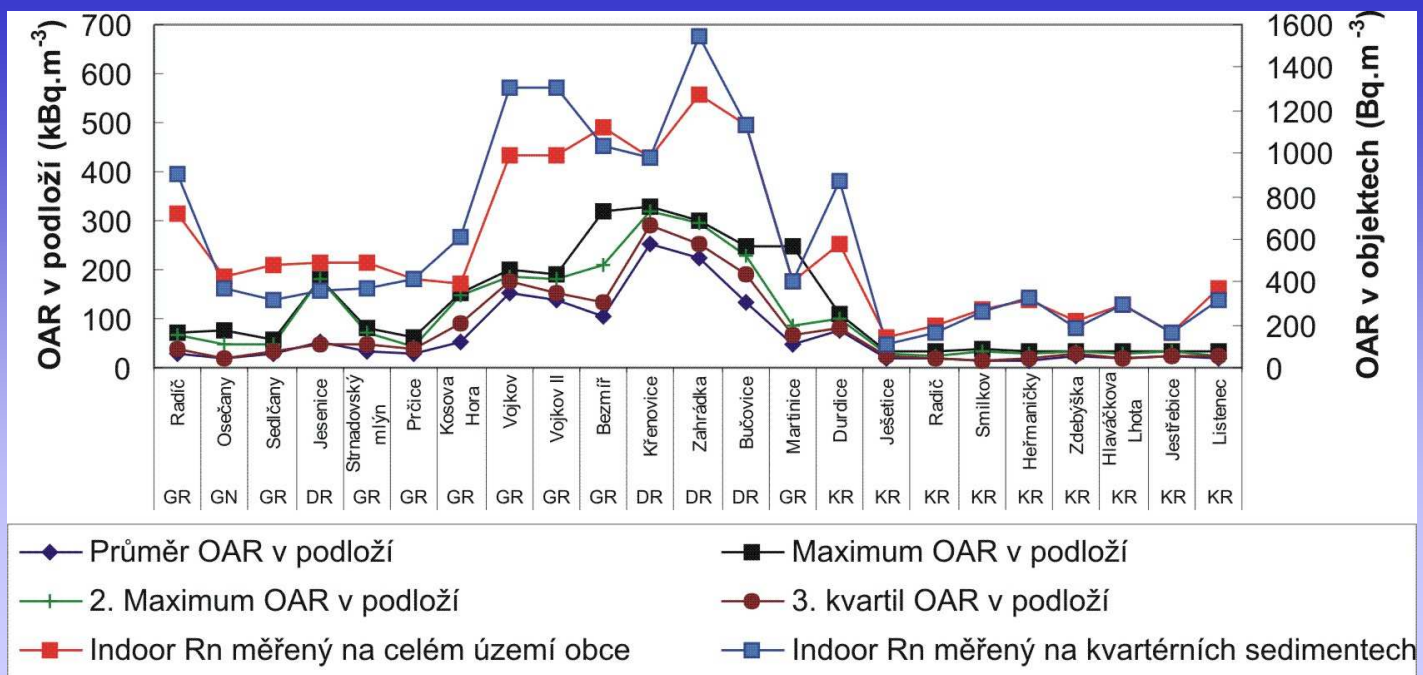
Rn index	Rn concentration (kBq.m <sup>-3</sup> ) at permeability		
	low	medium	high
LOW	<30	<20	<10
MEDIUM	30-100	20-70	10-30
HIGH	>100	>70	>30



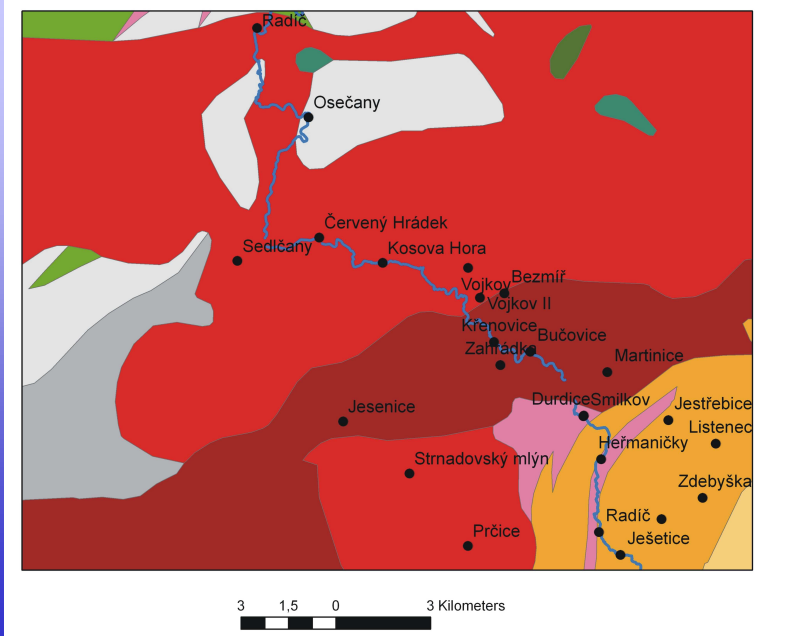
# Radon in Quaternary – related to deeper basement



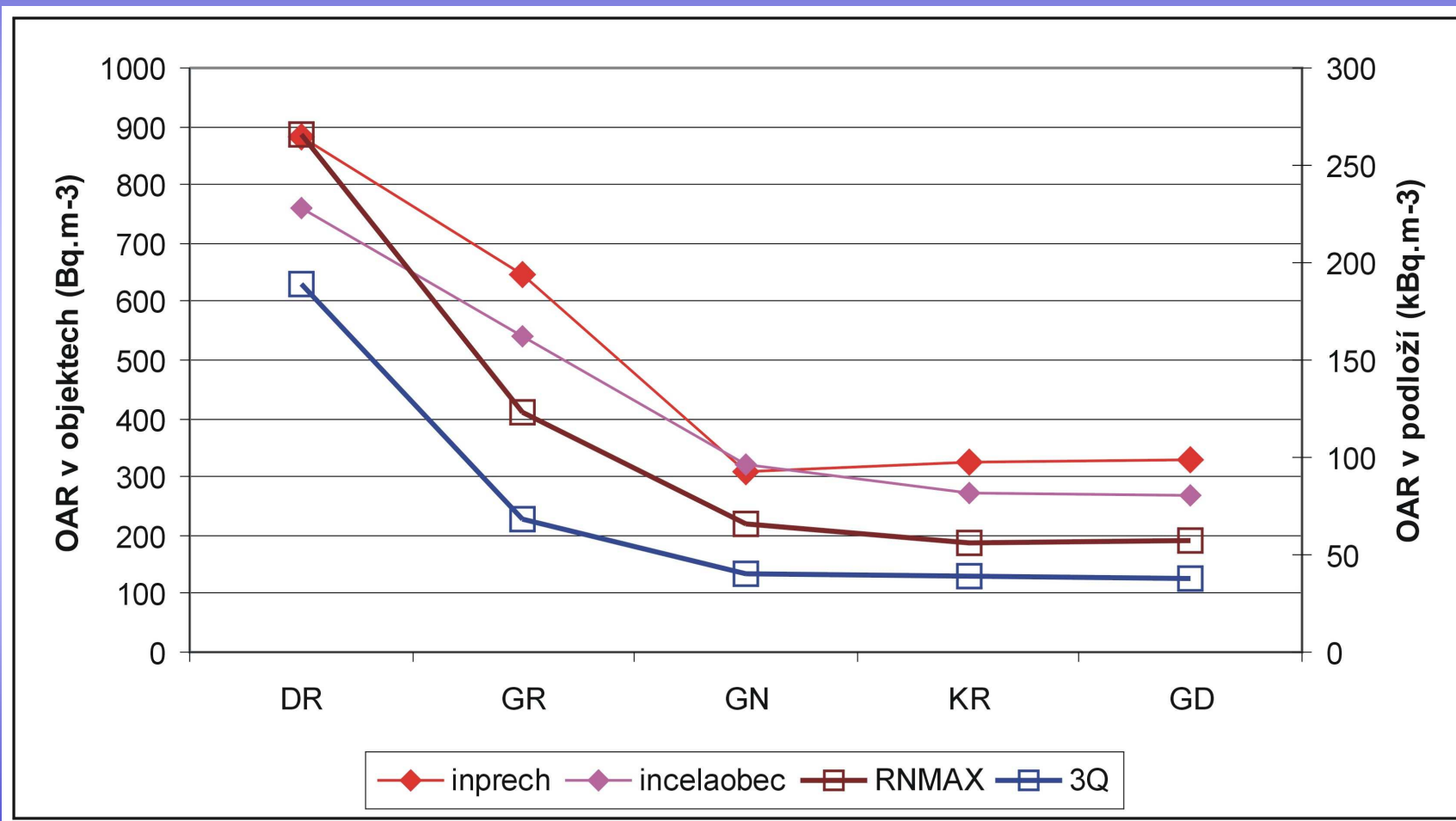
Downslope transport is negligible compared to Rn in deeper basement



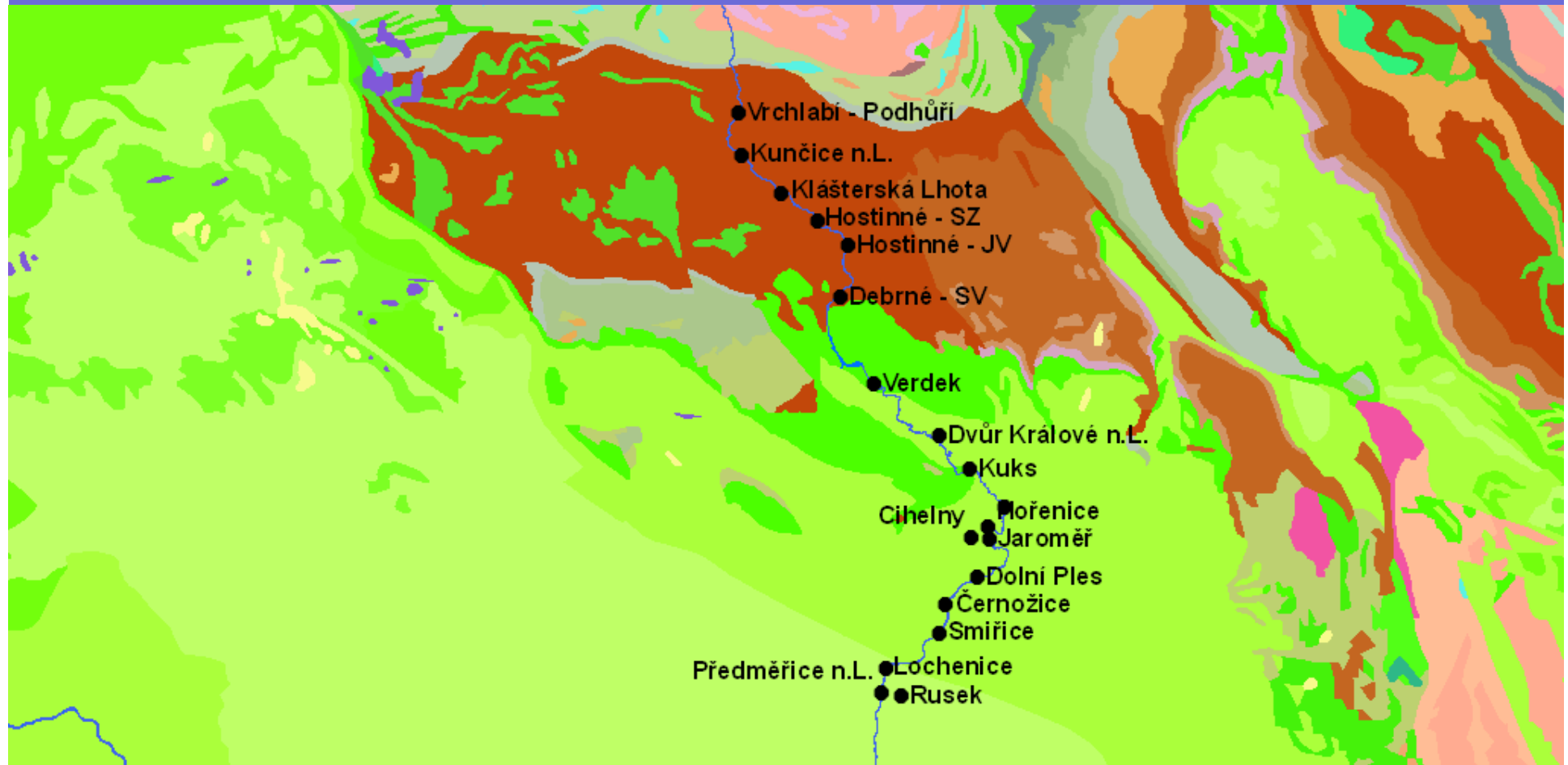
# Example profile (Mastník)



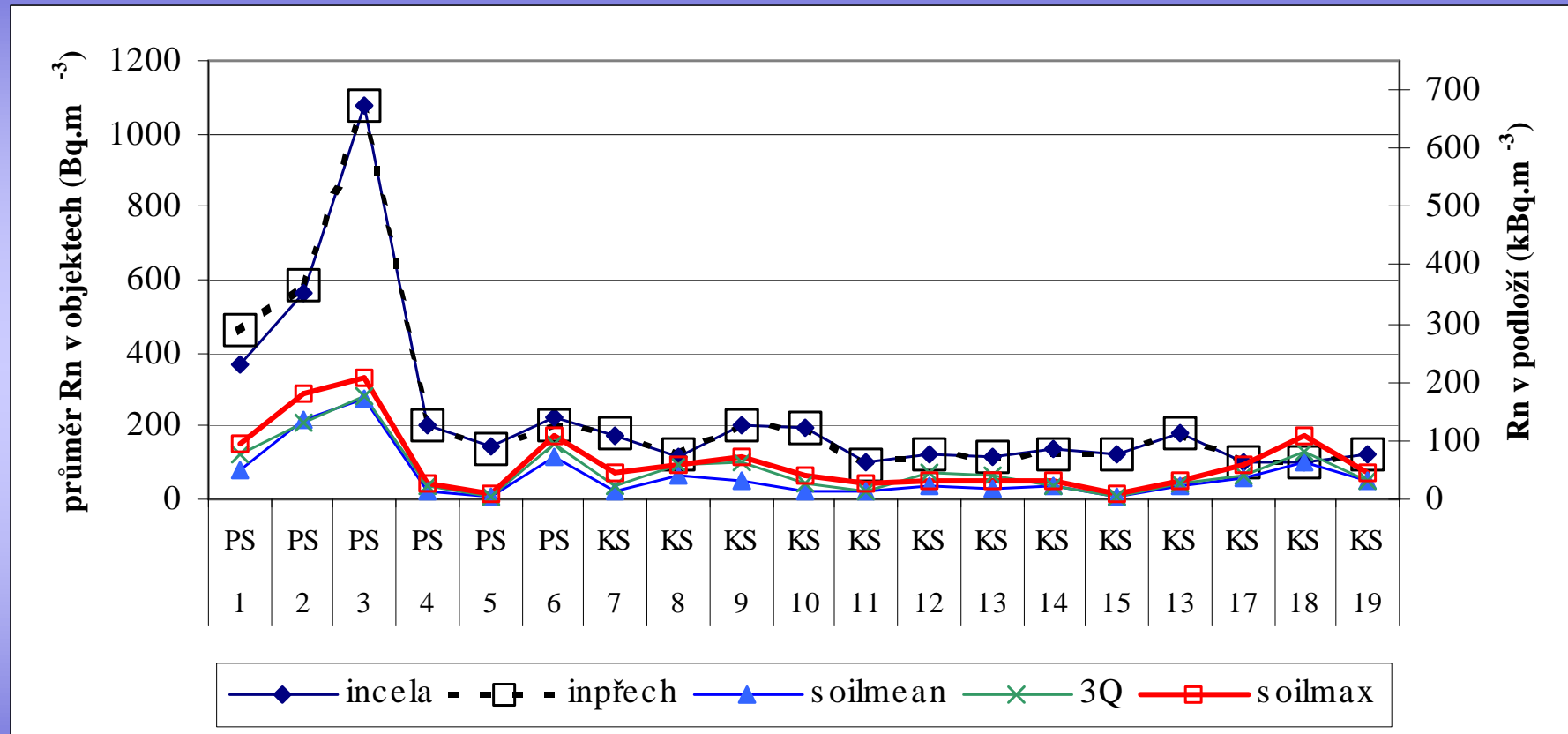
## Soil gas and indoor Rn in Quaternary sediments 75 test sites - municipalities, Central Bohemian pluton



## Profile Labe - geology

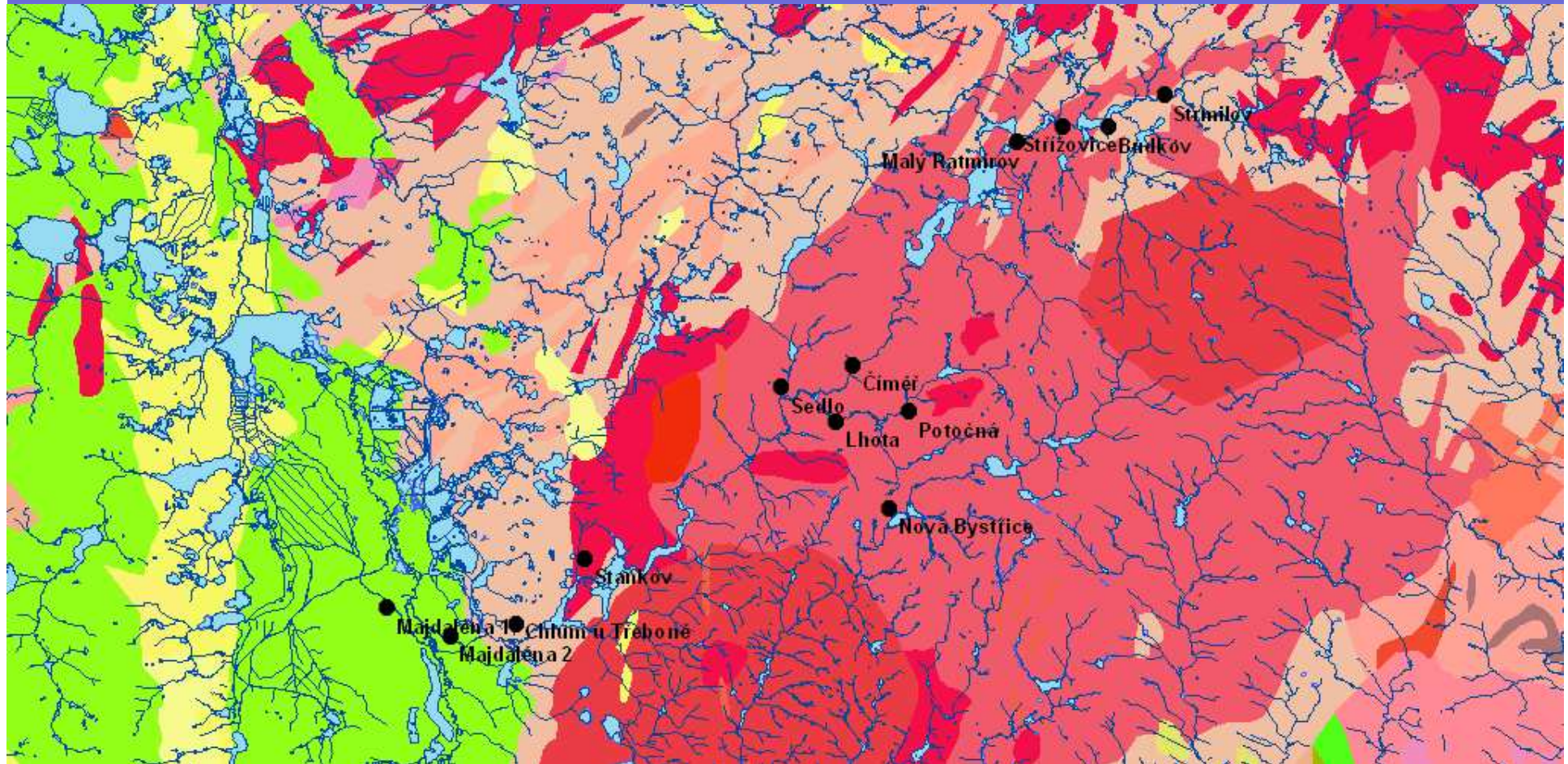


## Profile Labe - results

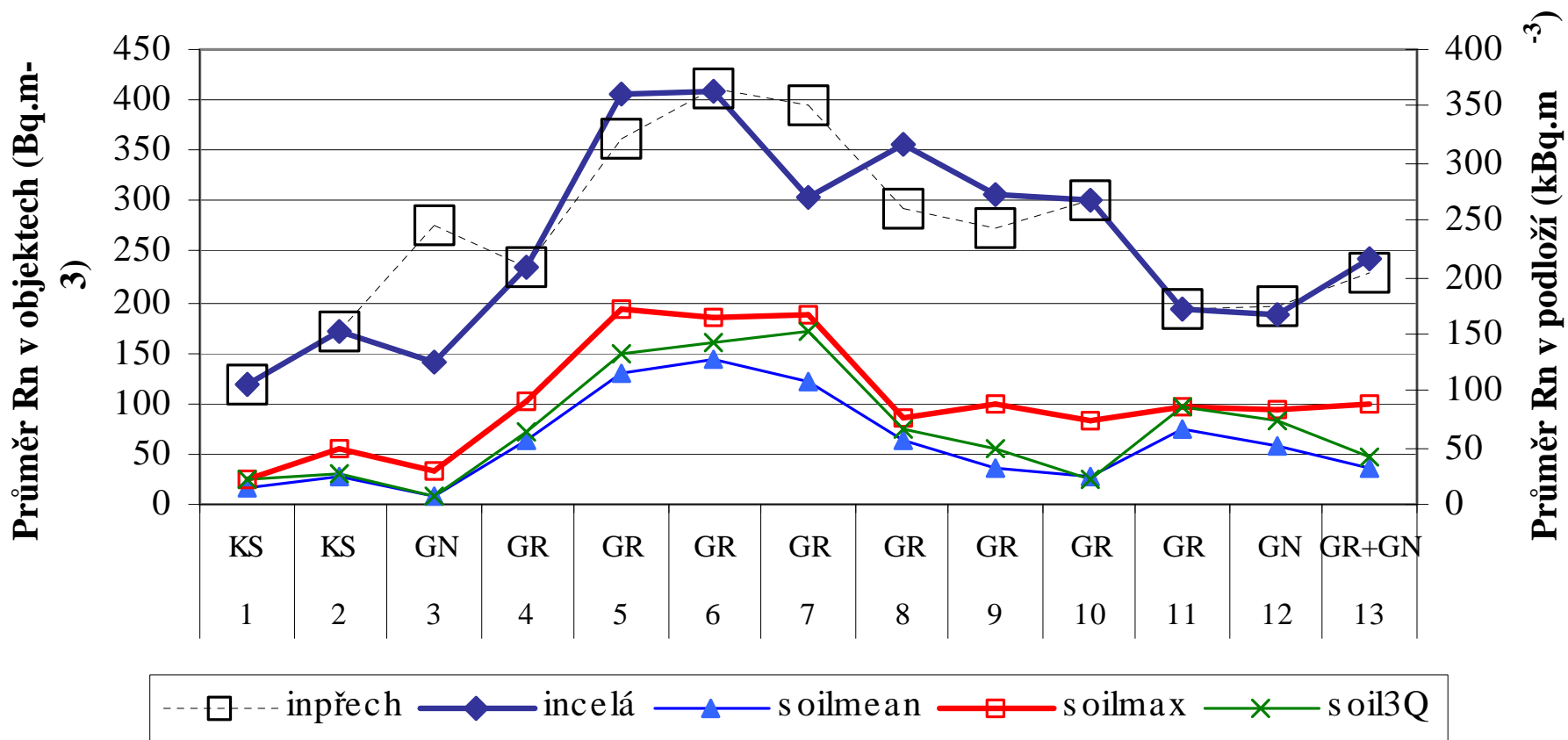




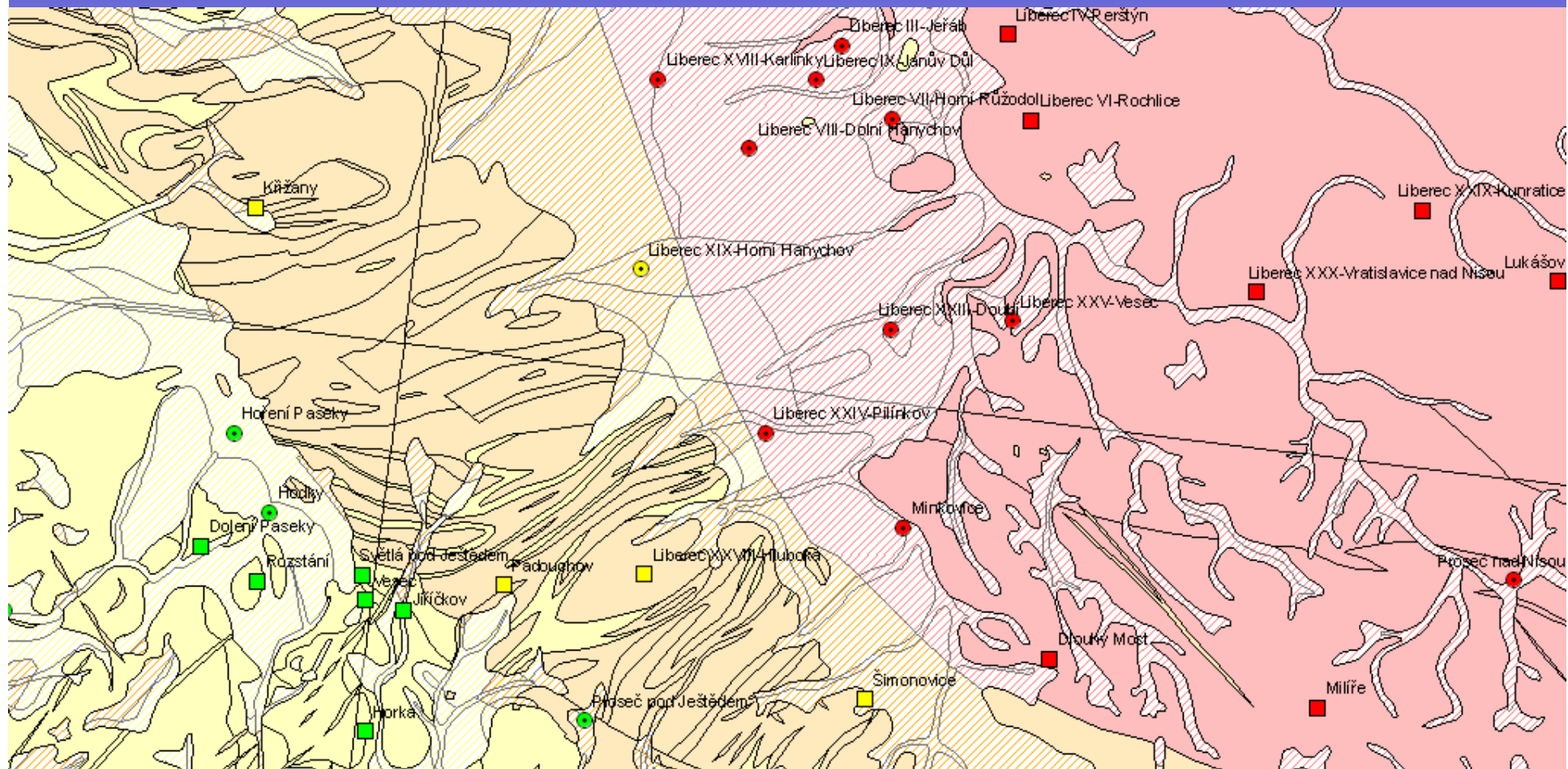
## Profile Southern Bohemia - geology



# Profile Southern Bohemia - results



# Detailization of intermediate index – use of geology 1:500 000 without Quaternary



Vyhledávání

Vrstvy

Legenda

Nastavení

Zadejte lokalitu/adresu/území:

vyčistit pole

Hledat



Potvrzení výběru v mapě

-749095;-1055988;-745975;-1053760



Pomocí nástrojů v horní liště vymezte mapový výřez, ve kterém budou vyhledány dokumenty. Po stisknutí tlačítka se šipkou bude tento mapový výřez přenesen do okna aplikace GeoArchiv/GeoInfo a bude spuštěno vyhledávání.



Zasílat novinky

http://www.geologickaslužba.

http: javascript:fncNewWin('http://www.geologickaslu

Místní intranet

100%

- Vyhledávání
- Mapy
- Legenda
- Nastavení

**UJEDNOCENÁ LEGENDA GEOČR**  
**50**  
**VRTY**  
 + hloubka ≤2m  
 + hloubka >2m

Měřítko 1:7500 XY -747691, -1054609  
 Vyznačené objekty +  Vrtý <2m  
 Vrtý >2m



V posudku	Druh	Hloubka	Hornina	Útvar	Max.hloubka kvartéru	List ZM50	List
#GF FZ005514	vrt svislý	10	břidlice	Ordovik	9	12-42	12-
#GF U006596	vrt svislý	8	břidlice	Ordovik	7	12 42	12-
#GF U006596	vrt svislý	4,8	*	*		12 42	12-
#GF FZ005514	vrt svislý	10	břidlice	Ordovik	9,2	12-42	12-
#GF FZ005514	vrt svislý	6	břidlice	Ordovik	5,6	12-42	12-
#GF FZ005514	vrt svislý	10	břidlice	Ordovik	9.4	12-42	12-

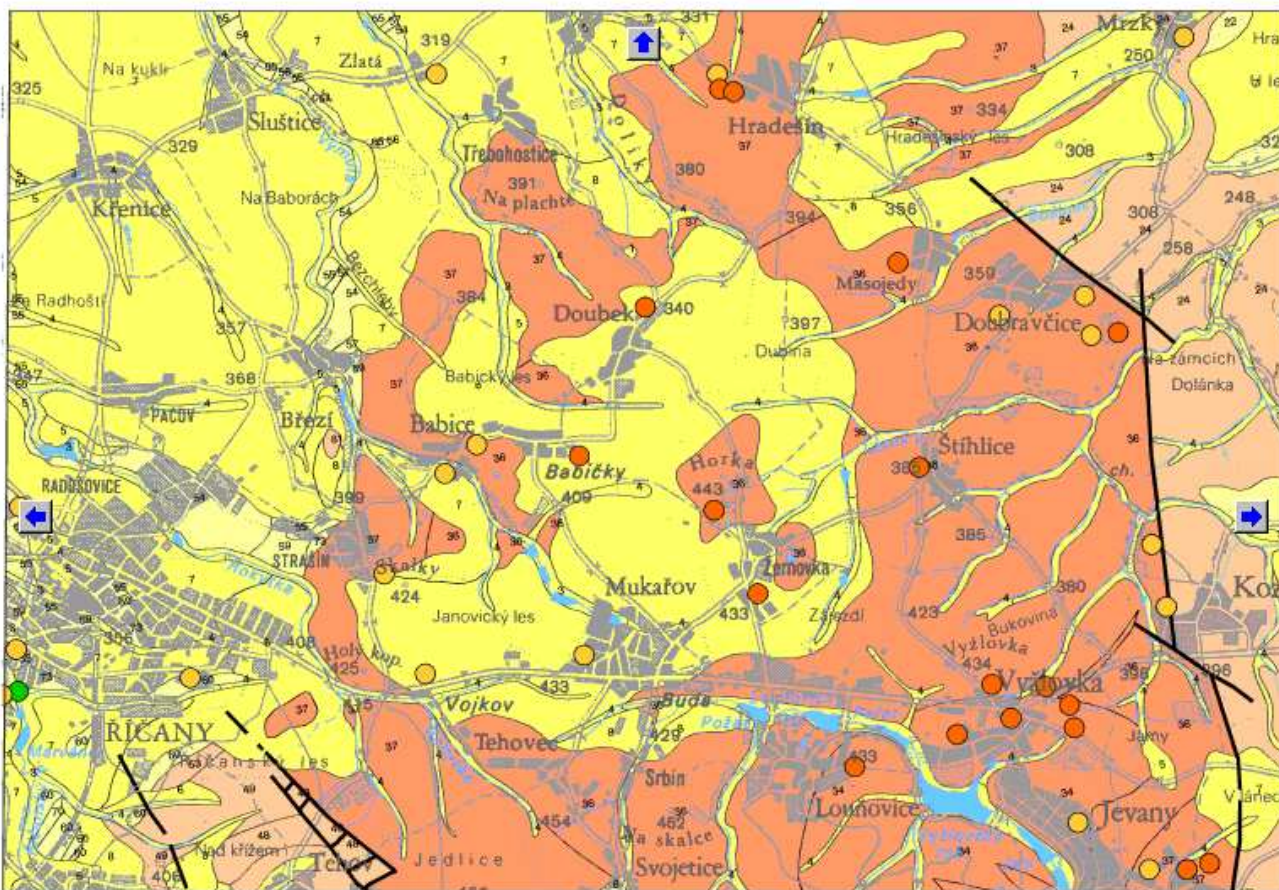
http: javascript:fncNewWin('http://www.geologickaslu Místní intranet



ČESKÁ GEOLOGICKÁ SLUŽBA  
Mapa radonového indexu

13-31A Říčany

Horninové typy | Legenda grafická | Textové vysvětlivky



13-31A Říčany

Autor listu: Ivan Barneš

Mapa radonového indexu geologického podloží ČR: 13-31A Říčany. Mapa je sestavena na základě údajů z radonových měření provedených v letech 1998-2000. Měření byla provedena v 100 místech. Výsledky měření jsou zobrazeny na mapě v podobě číselných hodnot. Mapa je rozdělena na oblasti s různými radonovými indexy. Nejvyšší hodnoty (nad 400) jsou zobrazeny v červené barvě, nižší hodnoty (pod 400) v oranžové a žluté barvě. Mapa je doplněna o základní geologické údaje a topografické údaje.

Důvěryhodné servery

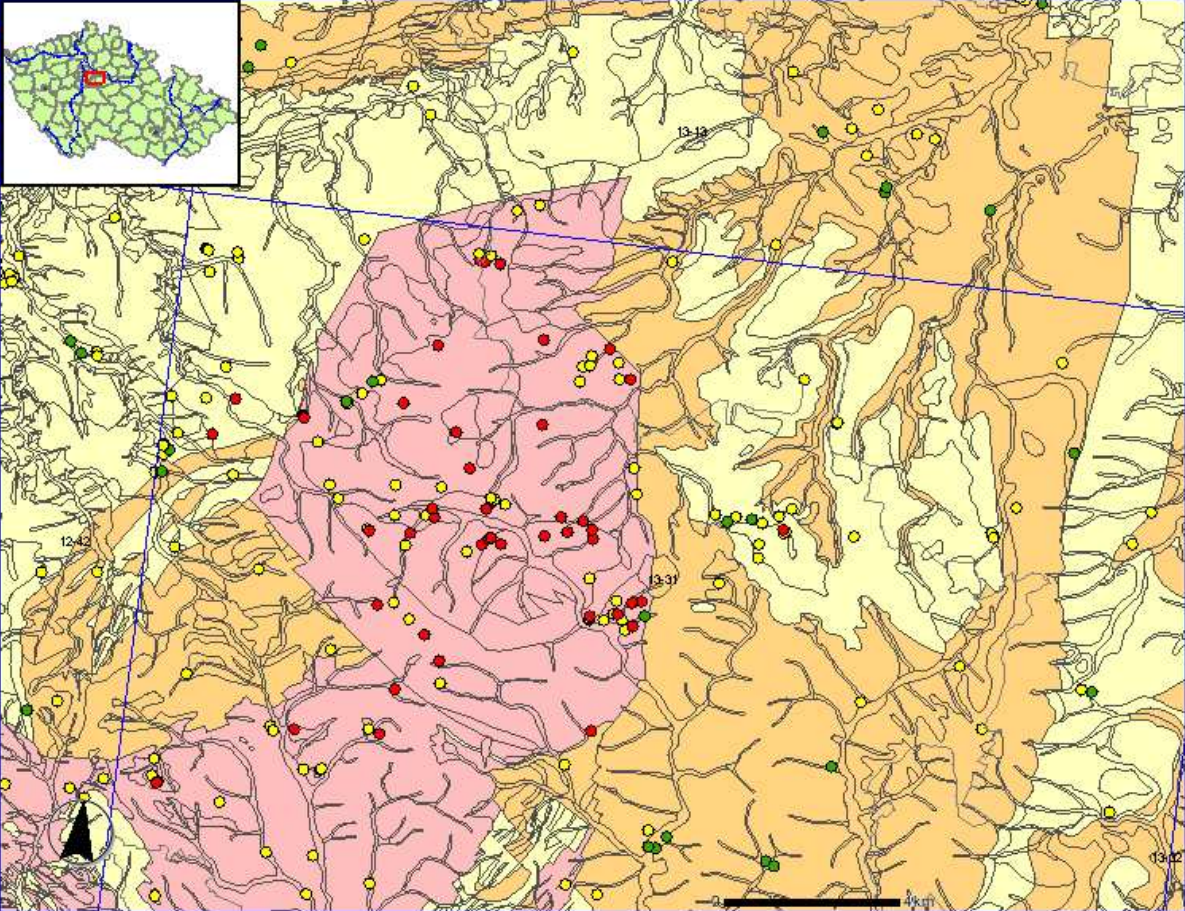
Former version

Radon na území ČR - Windows Internet Explorer

### Radon na území ČR

Podklad: Topografické schéma

Tisk Administrativní jednotky Listoklady Měřítko Nápověda



Radon 1:500 000  
 Mapa 1:500 000

Radon 1:50 000  
 Stav mapování  
 Bodová měření  
 Mapy 1:50 000 LEG

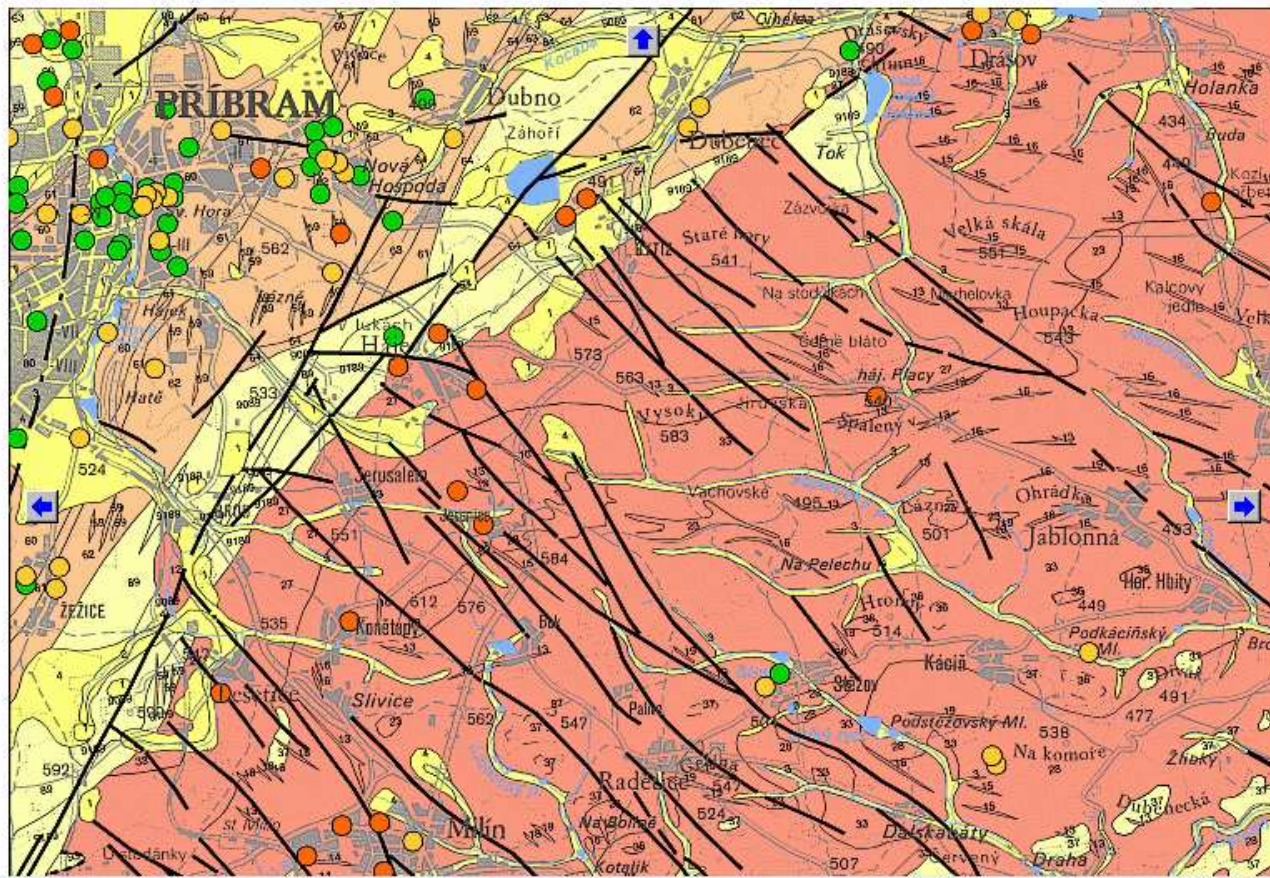
Vektorové vrstvy  
 Listoklady  
 Správní celky

Obnov mapu

© 2011 Česká geologická služba

Start FLASHMEM (E:) Microsoft PowerPo... Aktualizované ma... Radon na území Č... Odkazy CS

Latest version



Mapa  
Legenda  
Textové vysvětlivky  
...  
Důvěryhodné servery

Former version



Radon na území ČR - Windows Internet Explorer

### Radon na území ČR

Podklad: Topografické schéma

Tisk Administrativní jednotky Listoklady Měřitko Nápověda

**Radon 1:500 000**

- Mapa 1:500 000

**Radon 1:50 000**

- Stav mapování LEG
- Bodová měření LEG
- Mapy 1:50 000 LEG

**Vektorové vrstvy**

- Listoklady
- Správní celky

Obnov mapu

© 2011 Česká geologická služba

Start FLASHMEM (E:) Microsoft PowerPo... Aktualizované ma... Radon na území Č... Odkazy CS

Latest version

# Interested in radon index maps in the Czech Republic ?

